

Wohnflächenberechnung

DATI Team GmbH

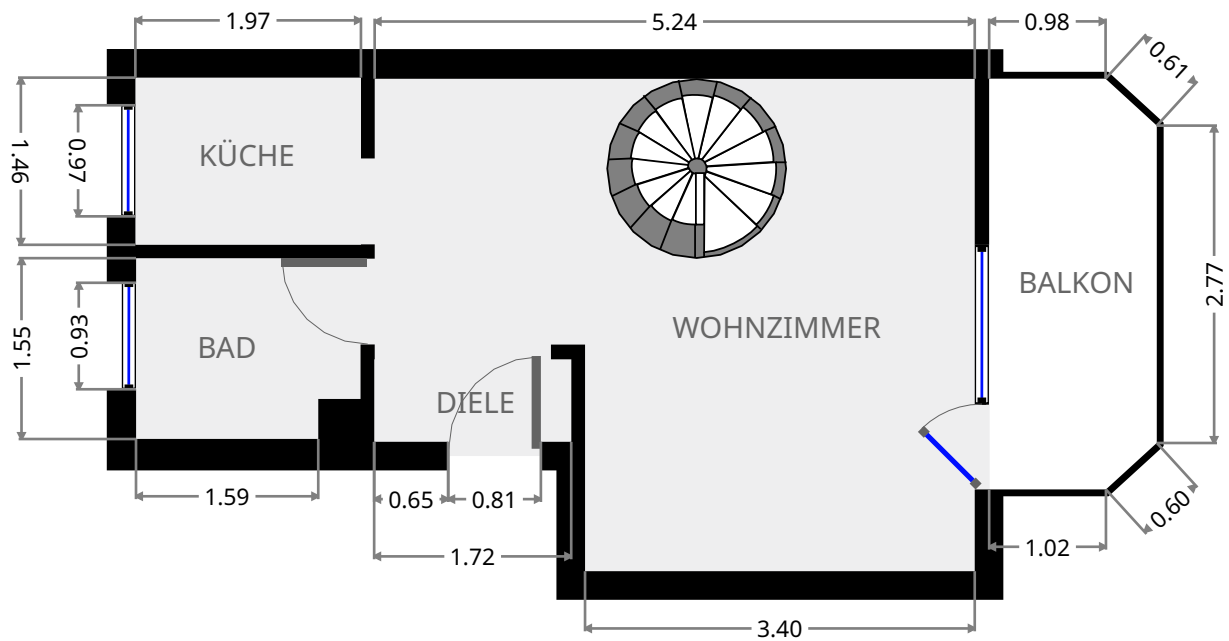
Sachverständigenbüro

Ortstermin: 18.04.2018 10:00

1. Wohnflächenberechnung für Grundriss: 1. OG und DG					
Unterteilung	Art	Länge	Breite	Faktor	Fläche
1. OG					
Wohnzimmer 1-2	W	5,24 m	4,30 m	1,00	22,53 m ²
Wohnzimmer 2-2	W	1,98 m	1,84 m	-1,00	-3,64 m ²
Treppenabzug im Wohnzimmer	W	1,57 m	1,57 m	-1,00	-2,46 m ²
Diele	W	1,72 m	0,72 m	1,00	1,24 m ²
Bad 1-2	W	1,96 m	1,55 m	1,00	3,04 m ²
Bad 2-2	W	0,37 m	0,35 m	-1,00	-0,13 m ²
Küche	W	1,97 m	1,46 m	1,00	2,88 m ²
Balkon 1-2	W	3,59 m	1,43 m	0,25	1,28 m ²
Balkon 2-2	W	0,45 m	0,41 m	-0,25	-0,05 m ²
				Summe Wohnung:	24,69 m²
				Summe Gewerbe:	0,00 m²
				Summe Nutzfläche:	0,00 m²
DG					
Schlafzimmer 1-9	W	4,63 m	4,29 m	1,00	19,86 m ²
Schlafzimmer 2-9	W	1,19 m	1,19 m	-1,00	-1,42 m ²
Schlafzimmer 3-9	W	1,43 m	0,55 m	-1,00	-0,79 m ²
Schlafzimmer 4-9	NF	1,43 m	0,55 m	1,00	0,79 m ²
Schlafzimmer 5-9	W	1,43 m	0,95 m	-0,50	-0,68 m ²
Schlafzimmer 6-9	W	0,55 m	0,36 m	-1,00	-0,20 m ²
Schlafzimmer 7-9	NF	0,55 m	0,36 m	1,00	0,20 m ²
Schlafzimmer 8-9	W	0,95 m	0,36 m	-0,50	-0,17 m ²
Schlafzimmer 9-9 Treppenabzug	W	1,57 m	1,57 m	-1,00	-2,46 m ²
Bad 1-5	W	3,11 m	2,61 m	1,00	8,12 m ²
Bad 2-5	W	3,11 m	0,48 m	-1,00	-1,49 m ²
Bad 3-5	NF	3,11 m	0,48 m	1,00	1,49 m ²
Bad 4-5	W	3,11 m	1,06 m	-0,50	-1,65 m ²
Bad 5-5	W	0,40 m	0,36 m	-1,00	-0,14 m ²
Balkon 1-2	W	3,59 m	1,43 m	0,25	1,28 m ²
Balkon 2-2	W	0,54 m	0,41 m	-0,25	-0,06 m ²
				Summe Wohnung:	20,21 m²
				Summe Gewerbe:	0,00 m²
				Summe Nutzfläche:	2,48 m²
				Gesamtsumme Wohnung:	44,90 m²
				Gesamtsumme Gewerbe:	0,00 m²
				Gesamtsumme Nutzfläche:	2,48 m²

GESAMT	
	Gesamtsumme Wohnung: 44,90 m²
	Gesamtsumme Gewerbe: 0,00 m²
	Gesamtsumme Nutzfläche: 2,48 m²

Obergeschoss



Dachgeschoss

